

賃貸店舗・事務所

約47.26坪

賃料

250,000円

(税込)

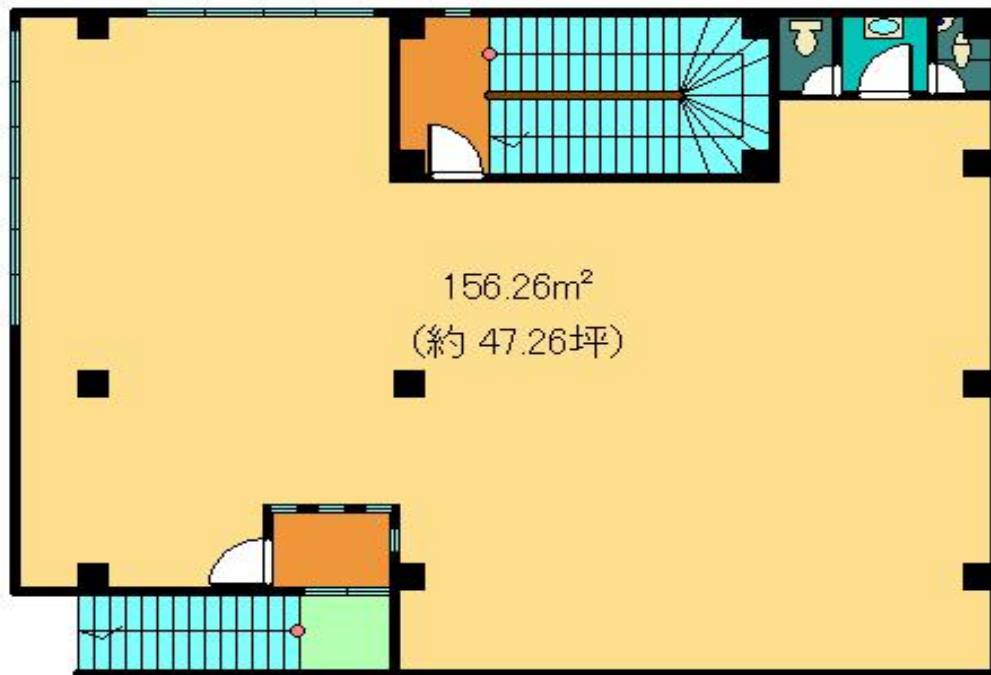
JR東海道・山陽本線

膳所駅

徒歩2分

膳所駅2分の立地!

業種は何でも相談します。



内部はスケルトンです。

☆建物の裏側☆  
駐輪場として  
ご使用して  
いただけます!



所在	大津市馬場2-9-8	
名称	八谷ビル(2F)	
建物	専有面積	156.26㎡ (約47.26坪)
	構造	鉄骨造スレート葺
	所在階/階建	2階/4階建
	築年月	1986(昭和61)年7月
契約条件	保証金	賃料の3ヶ月分
	返還率	下記備考欄記載
	共益費	10,000円
	更新料	ナシ(事務手数料10,500円)
	火災保険	加入要
	契約期間	3年
	契約種別	普通賃貸借
	入居可能日/現況	即/空家
駐車場	有1台(要相談)	
	近隣(物件の向かい)12,600円/台~	
設備	電気/公営水道/下水/都市ガス/専用階段	
備考	返還率	
	3年未満...30%    3年以上6年未満...50%	
	6年以上9年未満...70%    9年以上...90%	
※保証会社要加入		

図面と現況が異なる場合は現況を優先させていただきます